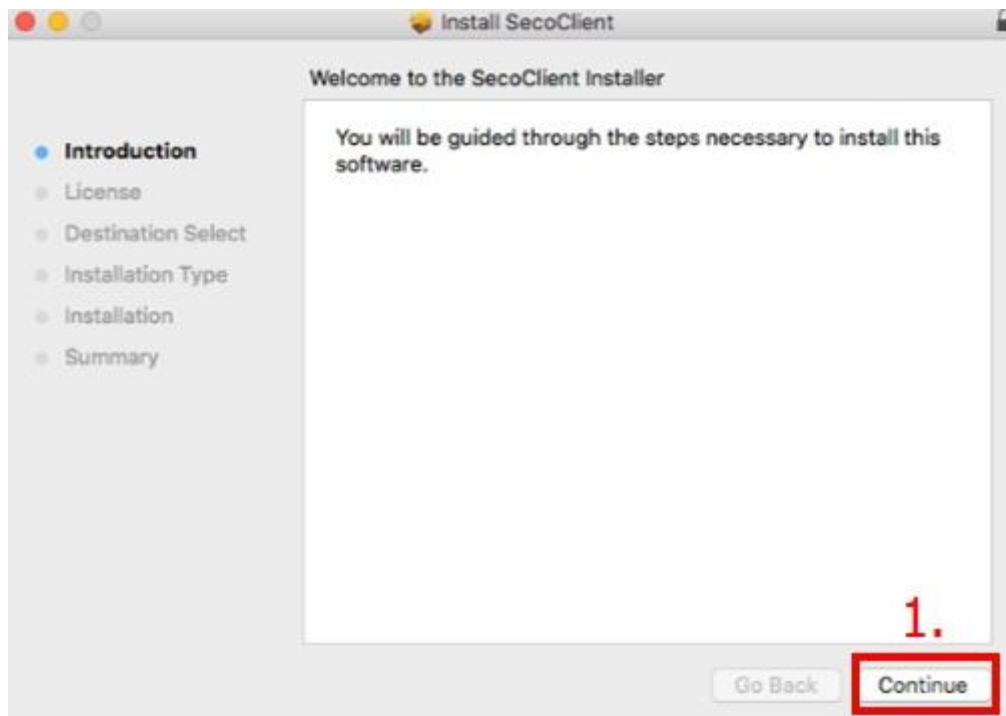


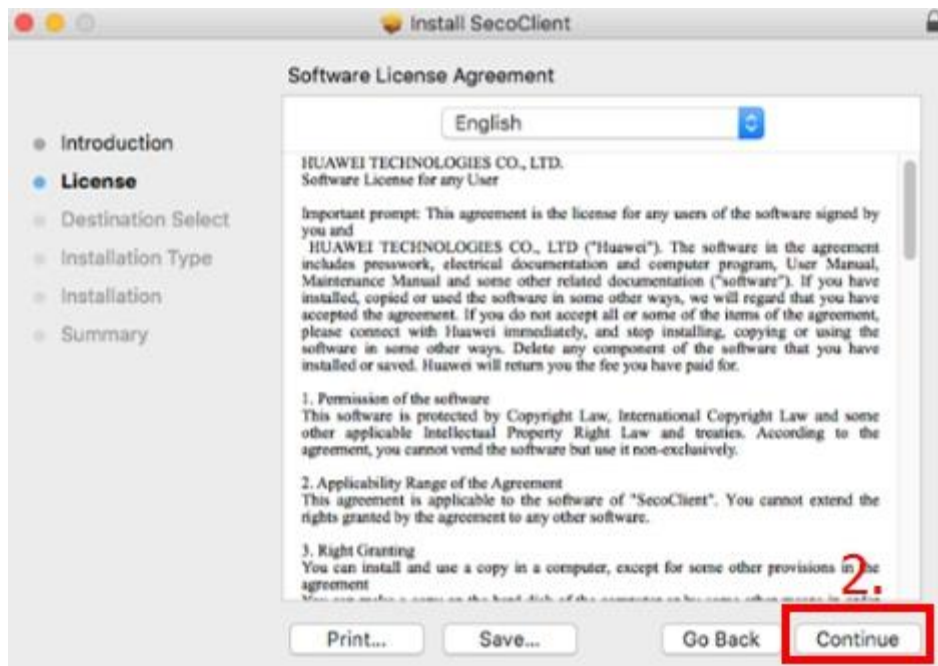
คู่มือการใช้งาน VPN (Virtual Private Network) สำหรับระบบปฏิบัติการ Mac OS

มหาวิทยาลัยธุรกิจบัณฑิต

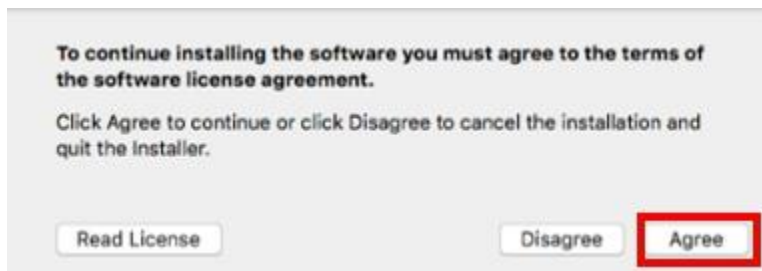
1. คลิก Install โปรแกรม Seco Client และ เลือก Continue



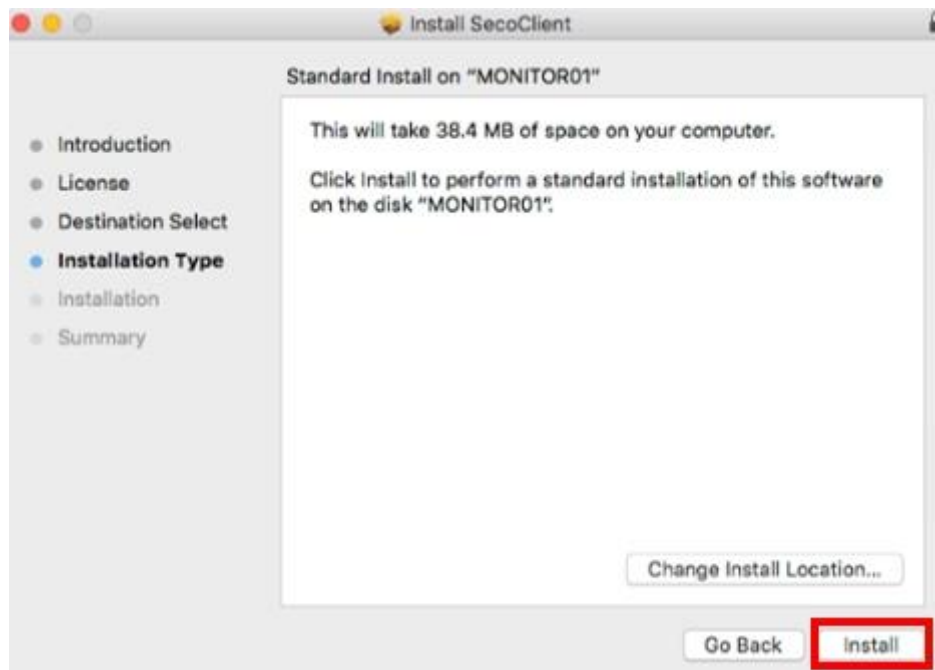
2. เลือก Continue



3. หากขึ้นหน้าต่าง License agreement ให้เลือก Agree



4. ให้ทำการกด **Install** เพื่อทำการติดตั้งโปรแกรม



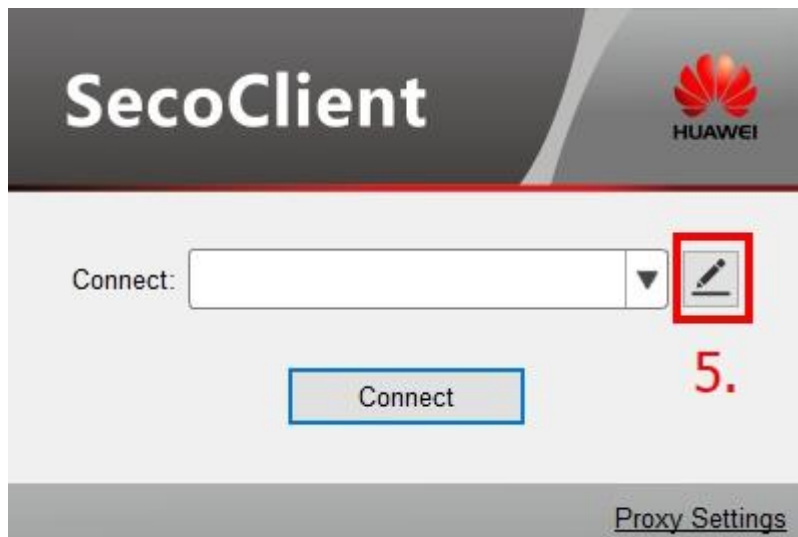
5. จะขึ้นหน้าต่างดังรูป ให้เราใส่ **Username/Password** ของเครื่องเพื่อทำการ **Install Program**



6. เมื่อติดตั้งโปรแกรมเรียบร้อยแล้วให้เปิดโปรแกรม **SecoClient**



7. จะขึ้นหน้าต่างโปรแกรมดังภาพ ให้เลือก **Edit**



8. กรอกรายละเอียดตามที่กำหนด

Connection Name: **DPU_VPN**

Gateway Address: **dpuvpn.dpu.ac.th**

Port: 44431 (สำหรับบุคลากร และเจ้าหน้าที่)

Port: 44432 (สำหรับนักศึกษา)

Port: 44433 (สำหรับบุคคลภายนอก)

The screenshot shows the 'SSL VPN' configuration window. On the left is a sidebar with three options: 'SSL VPN' (selected), 'L2TP/IPSec', and 'Import'. The main area contains the following fields and controls:

- Connection Name:** A text box containing 'DPU_VPN'. A red box highlights this field with a red '6.' next to it. A red asterisk is at the end of the box.
- Description:** An empty text box.
- Gateway Address:** A text box containing 'dpuvpn.dpu.ac.th'. A red box highlights this field with a red '7.' next to it.
- Port:** A text box containing '44432'. A red box highlights this field with a red '8.' next to it. A red asterisk is at the end of the box. A green plus icon is to the right of the box.
- Tunnel Mode:** A dropdown menu set to 'Auto-sensing'. A blue question mark icon is to the right of the dropdown.
- Buttons:** At the bottom are 'Cancel' and 'OK' buttons. A red box highlights the 'OK' button with a red '9.' next to it.

9. กด **Connect** เพื่อเชื่อมต่อ VPN



10. กรอก **Username/Password** สำหรับเข้าใช้งาน



11. กด **Continue** เพื่อเชื่อมต่อ

