

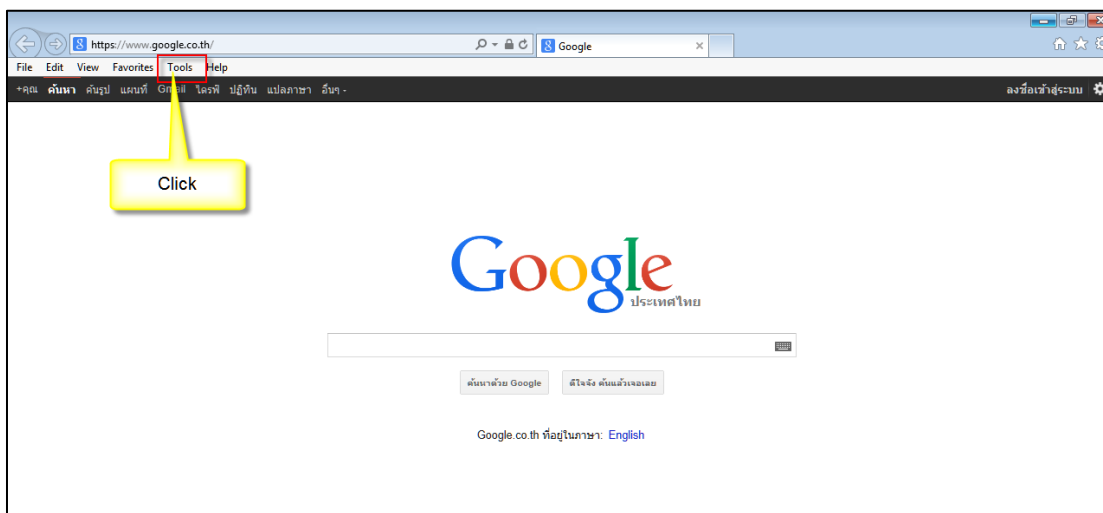
คู่มือ

การเปลี่ยนภาษาที่ใช้แสดงผล
ในระบบ **SLCM-Portal**
เป็นภาษาไทย

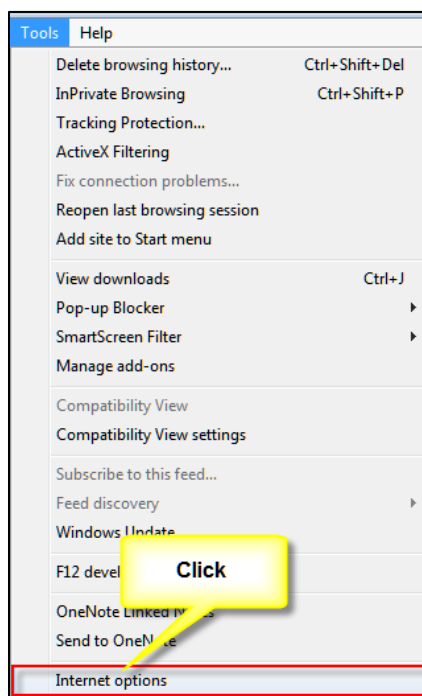


วิธีการเปลี่ยนภาษาที่ใช้แสดงผลในระบบ SLCM-Portal ให้เป็นภาษาไทย

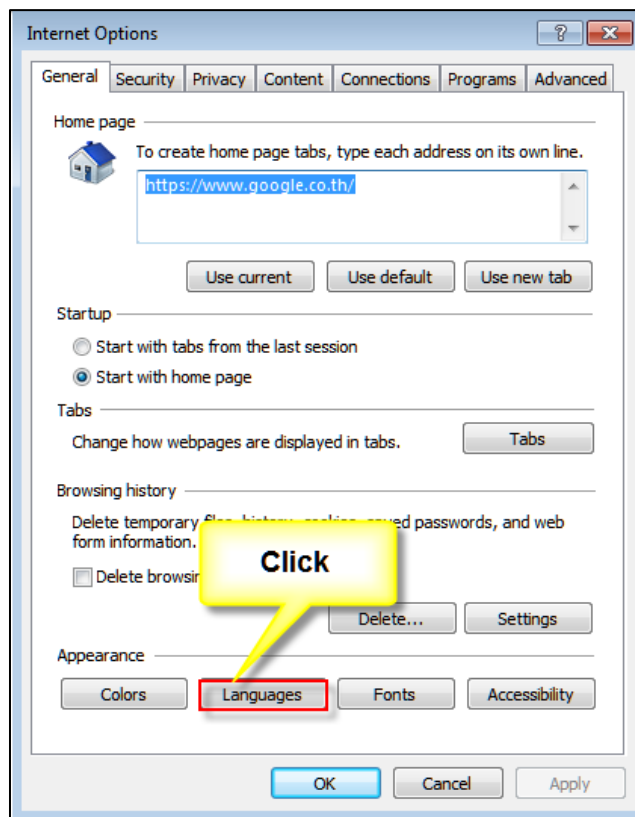
1. ให้เปิดหน้าเว็บไซต์ใดก็ได้ขึ้นแสดงผล
2. จากนั้น ให้คลิกที่เมนู Tools ดังรูป

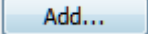


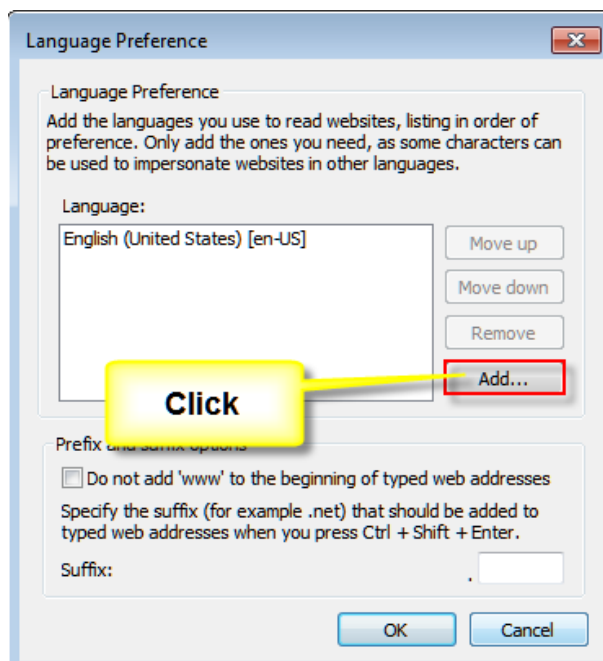
3. เมื่อปรากฏเมนูย่อยต่างๆ ให้คลิกเลือกที่ Internet options ดังรูป

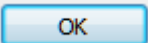


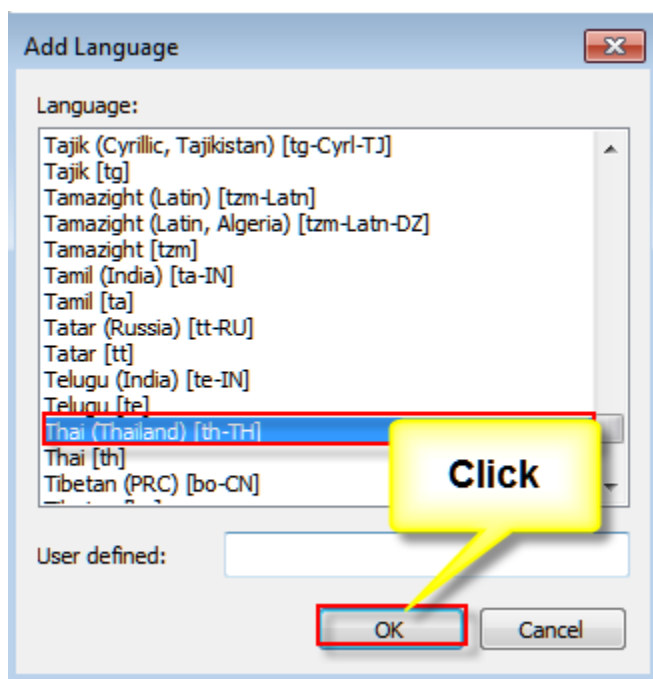
4. เมื่อปรากฏหน้าจอ Internet Options ให้คลิกที่ปุ่ม  ดังรูป

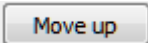


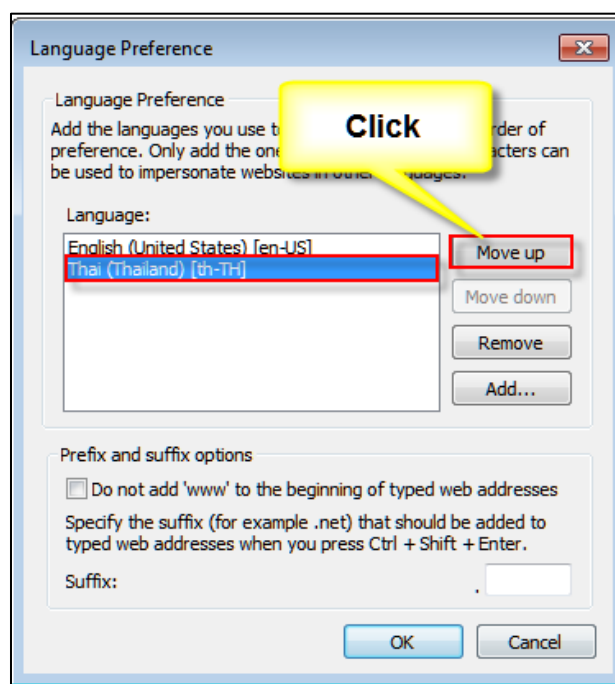
5. เมื่อปรากฏหน้าจอ Language Preference หากไม่มีภาษาไทย ให้กดปุ่ม  ดังรูป

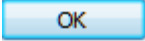


6. จากนั้นให้คลิกเลือก Thai (Thailand) [th-TH] หรือ Thai[th] ใดๆอย่างหนึ่ง และคลิกปุ่ม  ดังรูป



7. หลังจากที่มีภาษาไทยเพิ่มเข้ามาในลิสต์รายการ ให้คลิกเลือกที่ Thai (Thailand) [th-TH] และคลิกปุ่ม  ดังรูป เพื่อให้ภาษา Thai (Thailand) [th-TH] อยู่ด้านบนสุด



8. จากนั้นให้คลิกปุ่ม  และเข้าใช้งานระบบ SLCM-ได้ตามปกติ โดยชื่อเมนูต่างๆ ก็จะแสดงผลเป็นภาษาไทย

