

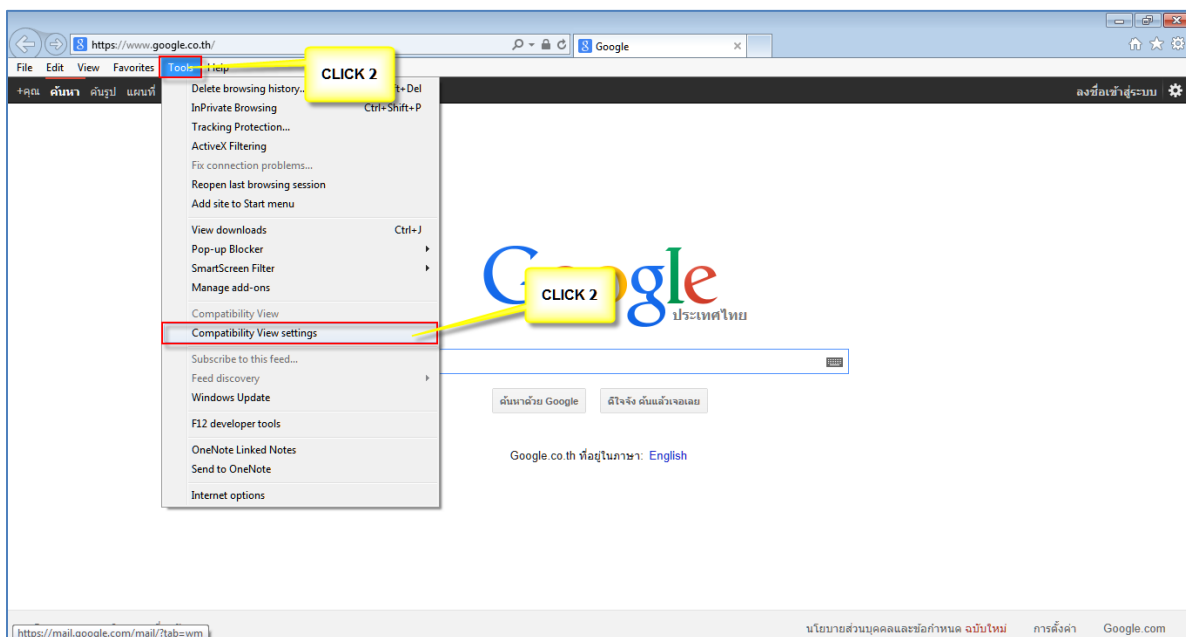
วิธีการ Set ค่าในกรณีที่ผู้ใช้ Web Browser เป็น Internet Explorer (IE) Version 11


เมื่อไม่สามารถเปิดใช้งานระบบ SAP-SLCM ได้ และระบบแสดงข้อความที่หน้าจอ ดังนี้

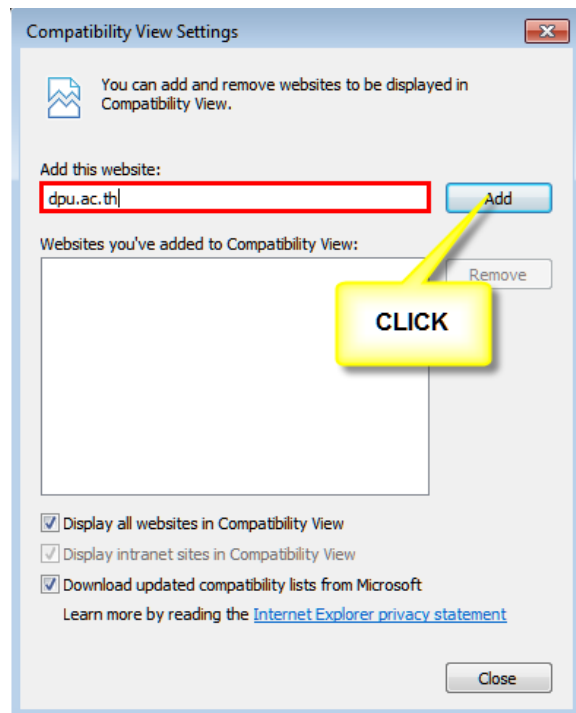
“Sorry, your browser/program is not supported by Web Dynpro!”

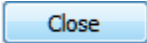

ให้ผู้ใช้งานดำเนินการดังนี้

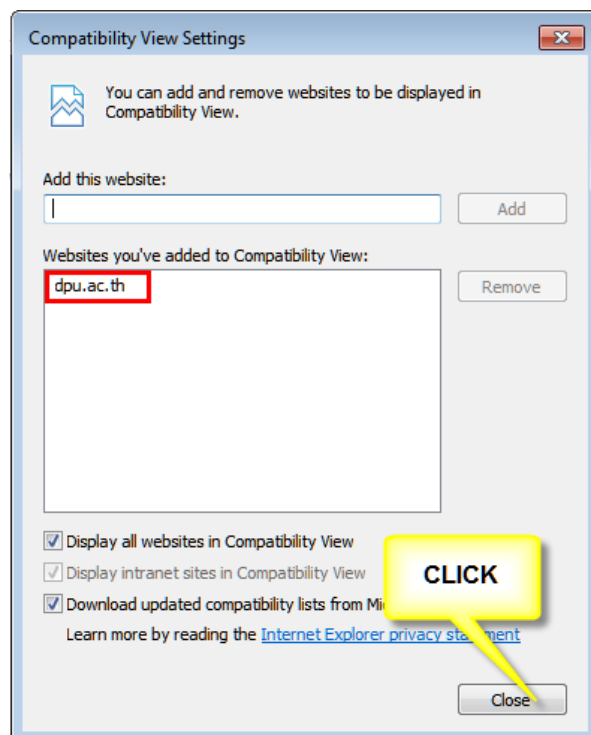
1. เปิดโปรแกรม Internet Explorer หน้าเว็บไซต์ใดก็ได้
2. คลิกที่เมนู Tools และคลิกเลือก Compatibility View setting ดังรูป



3. ให้พิมพ์ **dpu.ac.th** ในช่อง Add this website: และกดปุ่ม 



4. เมื่อได้ผลลัพธ์ดังรูปให้กดปุ่ม  และปิดหน้าจอบริษัท แล้วเปิดระบบ SLCM ขึ้นใช้งาน ในกรณีที่พิมพ์ผิดให้คลิกที่ชื่อ Website นั้น และกดปุ่ม  และทำขั้นตอนที่ 3 และ 4 ใหม่

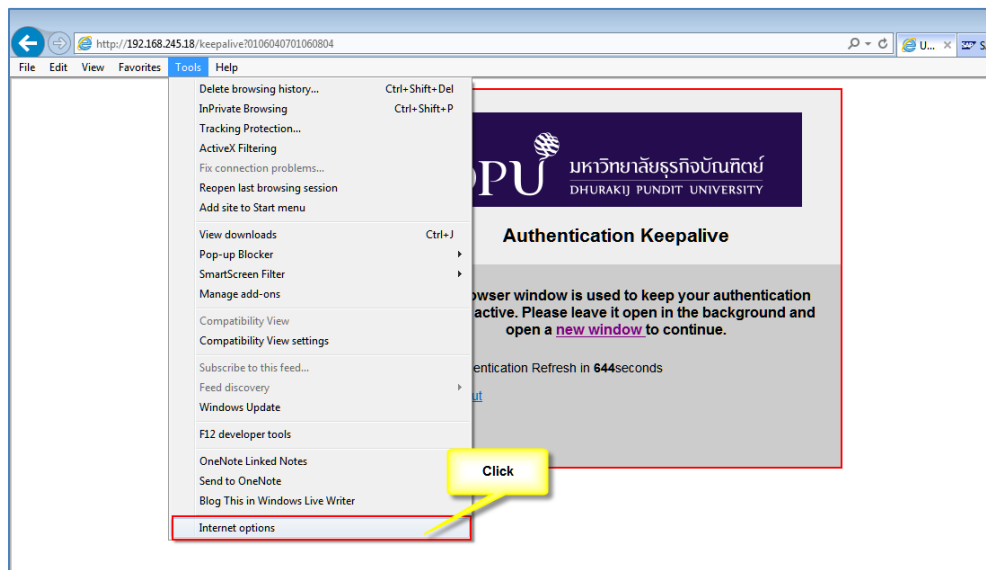


วิธีการเซตค่าให้แสดงข้อมูลในหน้าหลักของระบบ SAP-SLCM

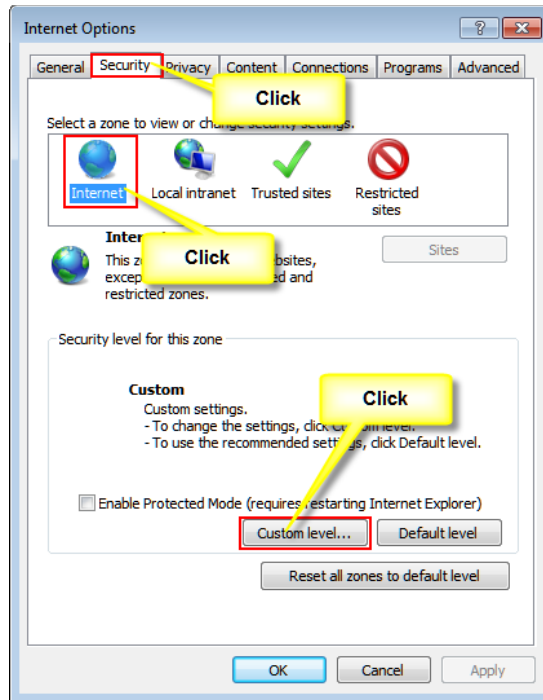
เมื่อผู้ใช้งานเปิดใช้งานระบบผ่าน Internet Explorer (IE) การแสดงข้อมูลจะถูก Block ไว้ตามข้อจำกัดของ IE ที่ต้องให้ผู้ใช้งานเป็นผู้อนุญาตในการเปิด Contents

ดังนั้น เพื่อความสะดวกในการเปิดใช้งานครั้งต่อไป จึงควรกำหนดค่าที่เครื่องคอมพิวเตอร์ที่ท่านใช้งาน ซึ่งกระทำเพียงครั้งเดียวเท่านั้น ตามขั้นตอนต่อไปนี้

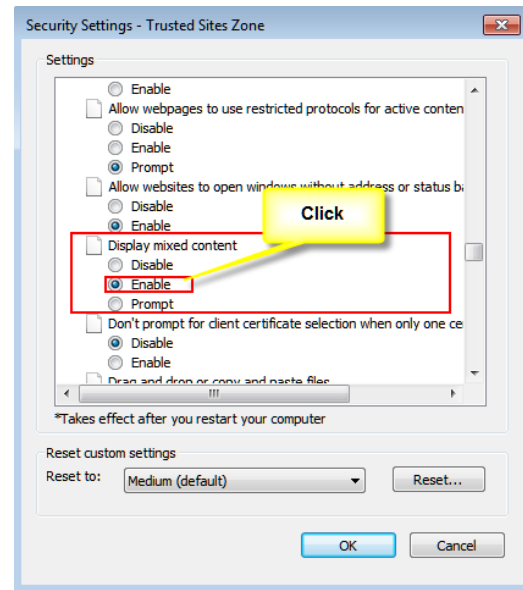
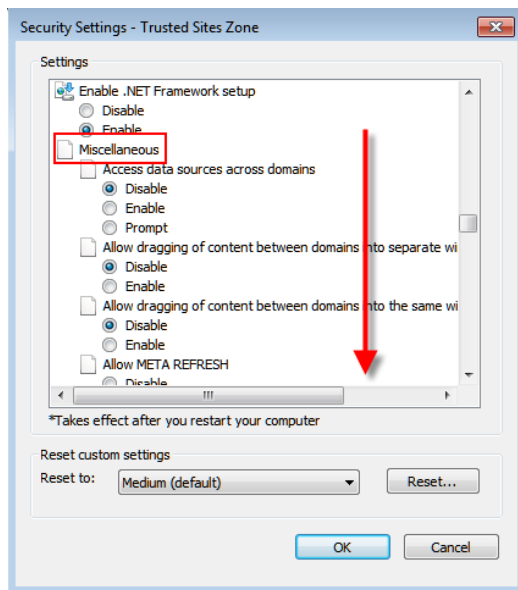
1. เปิดหน้าเว็บผ่าน IE (เว็บอะไรก็ได้)
2. ไปที่เมนู Tools และคลิกเลือกที่ Internet option ตามรูป



3. จากนั้นให้คลิกเลือกที่ Security และคลิกเลือกที่ Internet ตามรูป



4. เลือกที่ Miscellaneous และคลิกที่กลุ่ม Display Mixed content เลือก Enable



5. คลิก OK จากนั้นก็สามารถปิดใช้งานระบบได้ตามปกติ